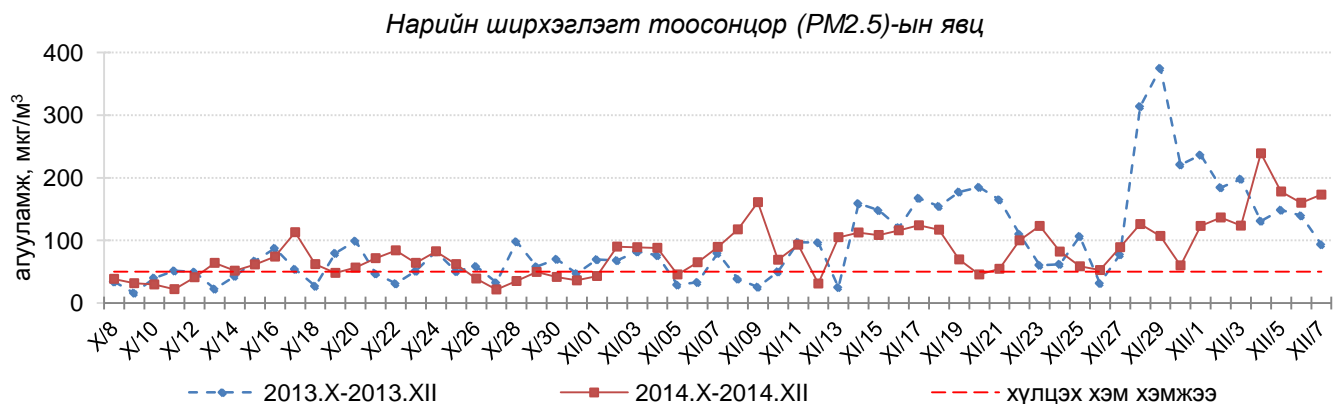
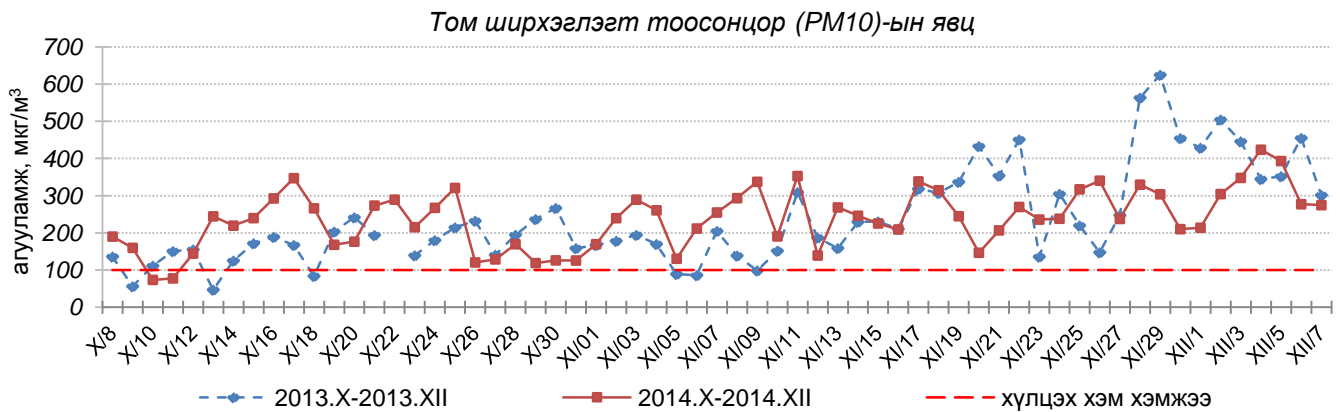
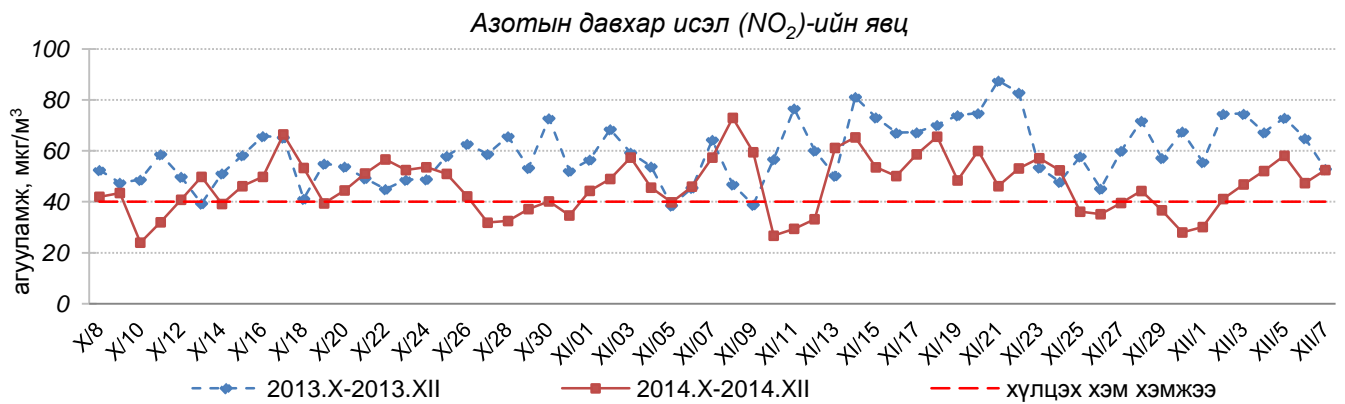
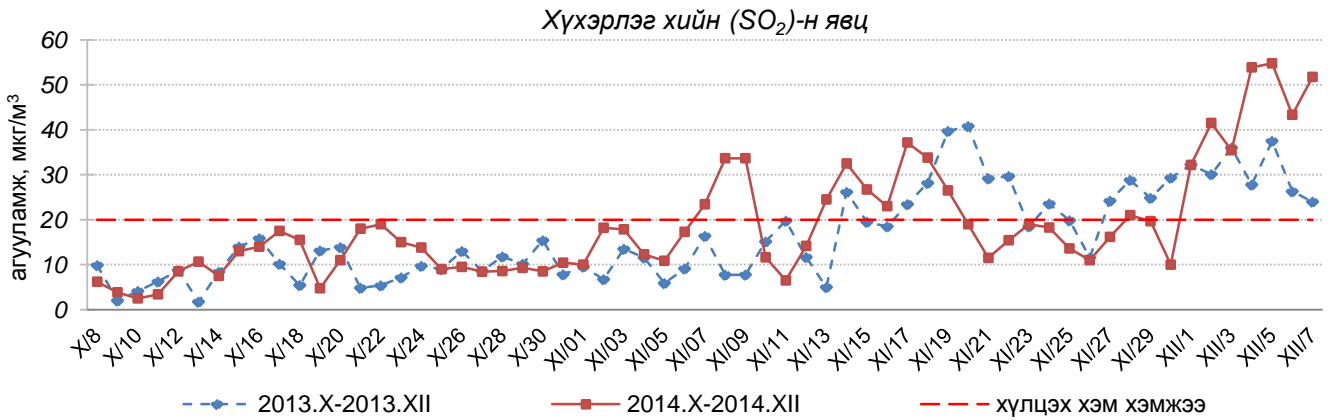


**Улаанбаатар хотын өнгөрсөн 7 хоногийн агаарын чанарын төлөв  
2014 оны 12-р сарын 1-ээс 7-ны өдөр**

Улаанбаатар хотын агаарт түгээмэл бохирдуулах бодис хүхэрлэг хий /SO<sub>2</sub>/, азотын давхар исэл /NO<sub>2</sub>/, тоосонцор /PM10/, нүүрстөрөгчийн дутуу исэл /CO/, озон /O<sub>3</sub>/-ны агууламжийг тодорхойллоо.



Улаанбаатар хотын өнгөрсөн 7 хоногийн агаарын чанар  
/өмнөх оны мөн үетэй харьцуулснаар/

№	Бохирдуулах бодисын нэр	MNS 4585:2007	Хоногийн дундаж агууламж, мкг/м <sup>3</sup>		Хоногийн дунджийн хамгийн их, мкг/м <sup>3</sup>		Стандартаас давсан тохиолдлын тоо хувиар		Стандартаас давсан, хамгийн их агууламж илэрсэн харуул
		Хүлцэх хэм хэмжээ мкг/м <sup>3</sup>	2013 он	2014 он	2013 он	2014 он	2013 он	2014 он	
1	Хүхэрлэг хий, SO <sub>2</sub>	20	31	45↑	83	79	64%	91%↑	12-р сарын 03-д Зуун айл орчим АЧС-аас 3.9 дахин их
2	Азотын давхар исэл, NO <sub>2</sub>	40	65	47↓	176	92	67%	62%↓	12-р сарын 04-д Баруун 4 зам орчим АЧС-аас 2.3 дахин их
3	Тоосонцор, PM10	100	403	319↓	1005	720	100%	97%↓	12-р сарын 04-д Баруун 4 зам орчим АЧС-аас 7.2 дахин их
4	Тоосонцор, PM2.5	50	162	162↔	331	327	100%	100%↔	12-р сарын 04-д Баруун 4 зам орчим АЧС-аас 6.5 дахин их
5	Нүүрстөрөгчийн дутуу исэл, CO	10000	2357	1500↓	9000	6663	0%	0%↔	Давсан тохиолдол байхгүй
6	Озон O <sub>3</sub>	100	7	12↑	38	41	0%	0%↔	Давсан тохиолдол байхгүй

\* ↓ бага; ↑ их; ↔ ойролцоо түвшинд.

Өнгөрсөн 7 хоногийн агаарын чанарын хяналт шинжилгээний дүнгээр Улаанбаатар хотын гэр хорооллын орчим агаар "Их" болон "Маш их" бохирдолтой бусад хэсэгт "Дунд" зэргийн бохирдолтой байлаа.

	Баруун 4 зам орчим	13-р хороолол орчим	100 айл орчим	Нисэх	Толгойт	МҮОНРТ	Амгалан	Индексийн тоон үзүүлэлт	Агаарын чанар
2014.12.01	PM10, PM2.5	PM10, PM2.5, SO <sub>2</sub> , NO <sub>2</sub>	PM10	PM10, PM2.5	PM10, SO <sub>2</sub>	PM2.5, SO <sub>2</sub>	SO <sub>2</sub>	0-50	Цэвэр
2014.12.02	PM10, PM2.5, SO <sub>2</sub>	PM10, SO <sub>2</sub>	PM10	PM10, PM2.5	PM10, SO <sub>2</sub>	PM2.5	SO <sub>2</sub>	51-100	Хэвийн
2014.12.03	PM10	PM10, PM2.5, SO <sub>2</sub>	PM10	PM10, PM2.5, SO <sub>2</sub>	PM10, SO <sub>2</sub>	PM2.5	SO <sub>2</sub>	101-250	Бага зэргийн бохирдолтой
2014.12.04	PM10, PM2.5	PM10, PM2.5, SO <sub>2</sub>	PM10, SO <sub>2</sub>	PM10, PM2.5	PM10, SO <sub>2</sub>	PM2.5, SO <sub>2</sub>	SO <sub>2</sub>	251-400	Дунд зэргийн бохирдолтой
2014.12.05	PM10, PM2.5, SO <sub>2</sub>	PM10, SO <sub>2</sub>	PM10	PM10, PM2.5	PM10, PM2.5, SO <sub>2</sub>	PM2.5, SO <sub>2</sub>	SO <sub>2</sub>	401-500	Их бохирдолтой
2014.12.06	PM2.5	SO <sub>2</sub>	PM10	PM10, PM2.5, SO <sub>2</sub>	SO <sub>2</sub>	PM2.5, SO <sub>2</sub>	SO <sub>2</sub>	500<	Маш их бохирдолтой
2014.12.07	PM2.5	PM10, SO <sub>2</sub>	PM10, SO <sub>2</sub>	PM2.5	PM2.5	PM2.5	SO <sub>2</sub>		

Хамгийн их агууламжтай бохирдуулах бодис: PM10-том ширхэглэгт тоосонцор, PM2.5-нарийн ширхэглэгт тоосонцор, SO<sub>2</sub>-хүхэрлэг хий, NO<sub>2</sub>-азотын давхар исэл.

ЦАГ УУР, ОРЧНЫ ШИНЖИЛГЭЭНИЙ ГАЗАР